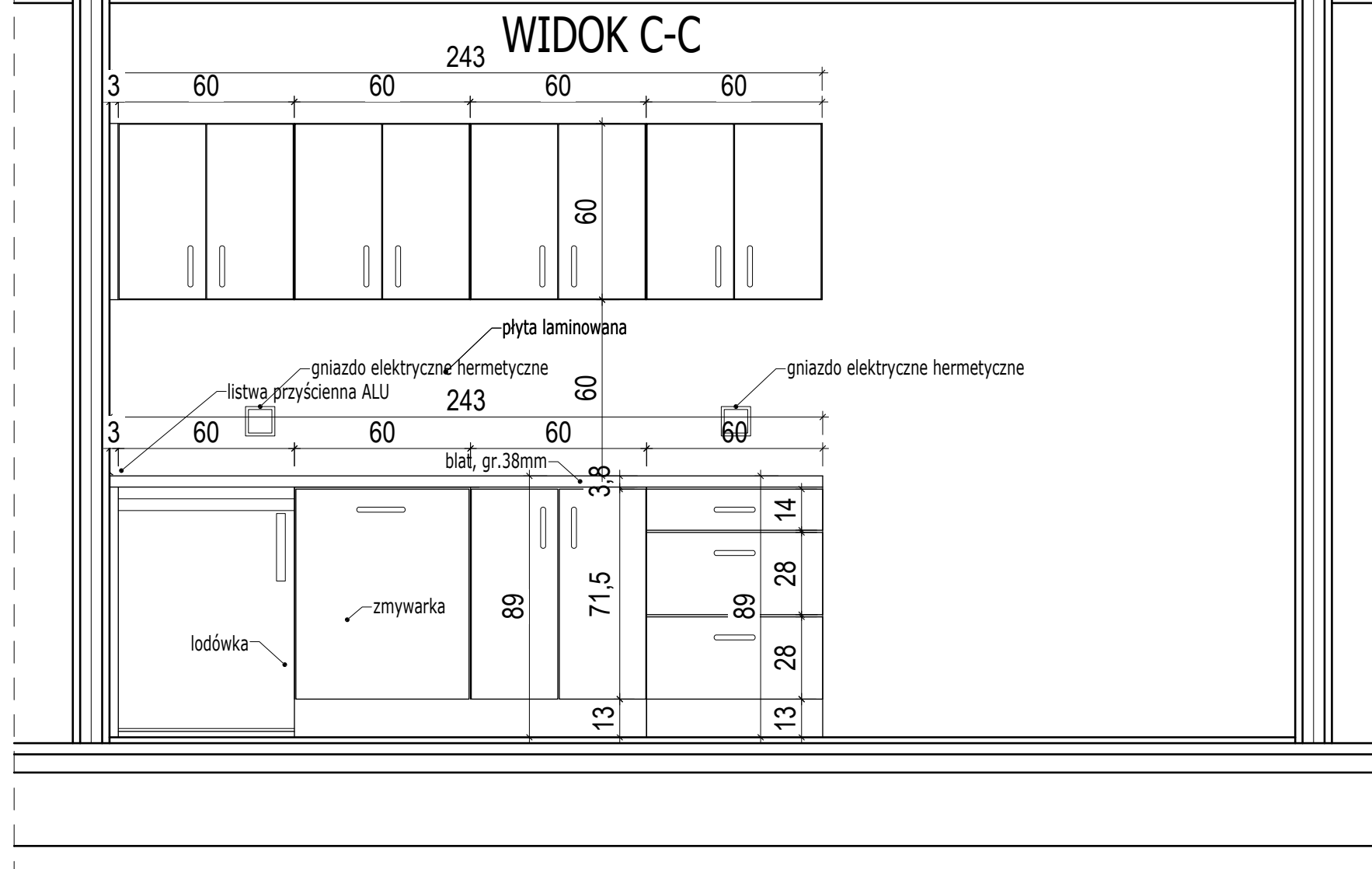
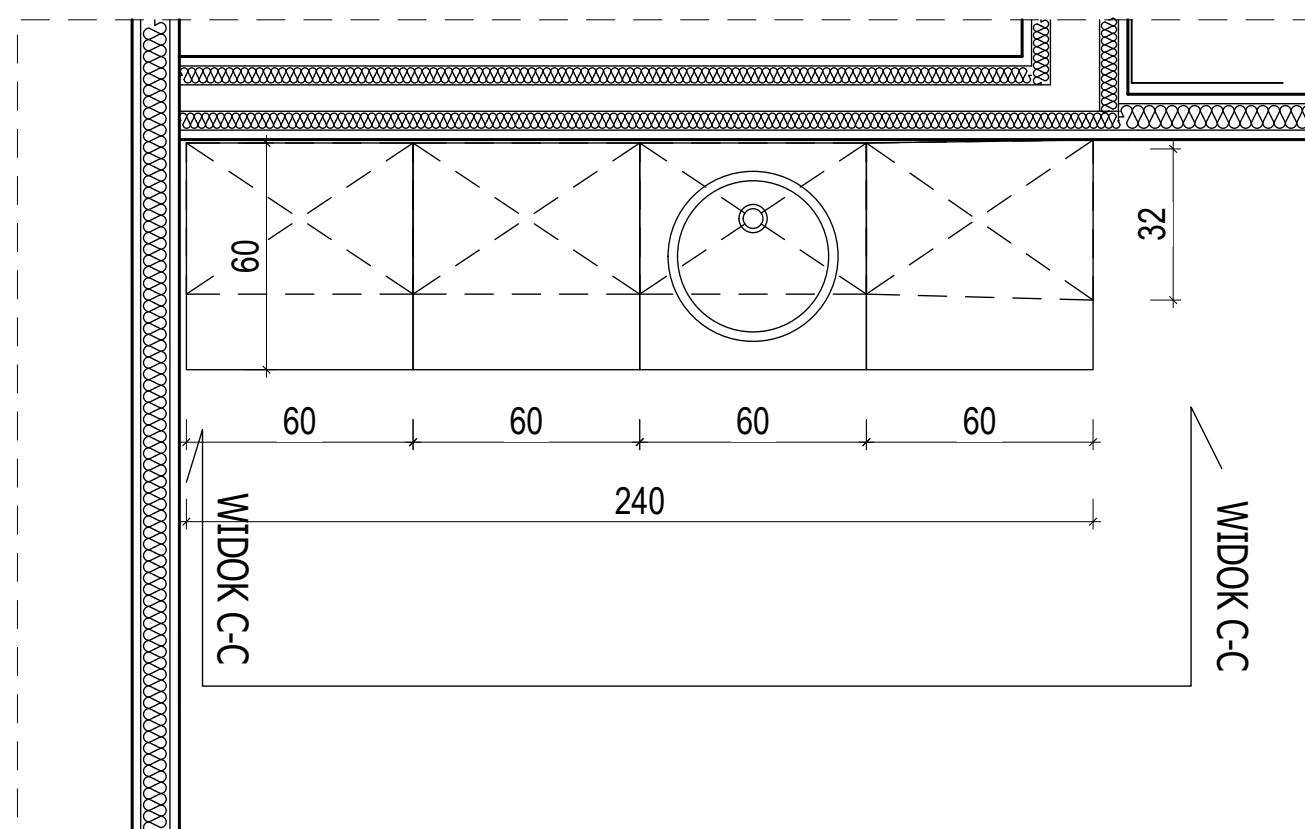


ZABUDOWA MEBLOWA DLA ANEKSU KUCHENNEG -
PARTER SALA KONFERENCYJNA



ZABUDOWA MEBLOWA DLA ANEKSU KUCHENNEG -
PARTER SALA KONFERENCYJNA



LEGENDA:

- Fronty i korpusy mebli - płyta laminowana Egger W 974,
Każda z szafek wiszących i stojących dzielona półką w
połowie wysokości szafki.
- Blat - D495 PE, gr. 38mm,
- Ściana - płyta laminowana, kolor 2101,
- Listwy przyblatowe ALU,
- Lodówka - BEKO TSE 1402
- Zmywarka AGD pod zabudowę - BOSCH SMV25EX00E
- Przepływowy ogrzewacz wody - Siemens DE 04101
- Zlewozmywak jednokomorowy wpuszczany - Fleo, ze
stojącą wylewką 1-uchwytową, chromowaną,

POZNAŃSKI PARK TECHNOLOGICZNO - PRZEMYSŁOWY UL. 28 CZERWCA 1956R. NR 400 61-411 POZNAŃ DZ. NR 10/12, 11/3, 11/4, 11/8, 12/5, 12/6, 12/7, ARK.20, OBR. DEBIEC	A1
WIELKOPOLSKIE CENTRUM WSPIERANIA INWESTYCJI UL. 28 CZERWCA 1956R. NR 404 61-441 POZNAŃ	
PROJEKT WYKONAWCZY ARCHITEKTURA	LISTOPAD 2016 1:20
ZABUDOWA MEBLOWA - ANEKS KUCENNY POMIESZCZENIE - SALA KONFERENCYJNA NA POZIOMIE 0	